

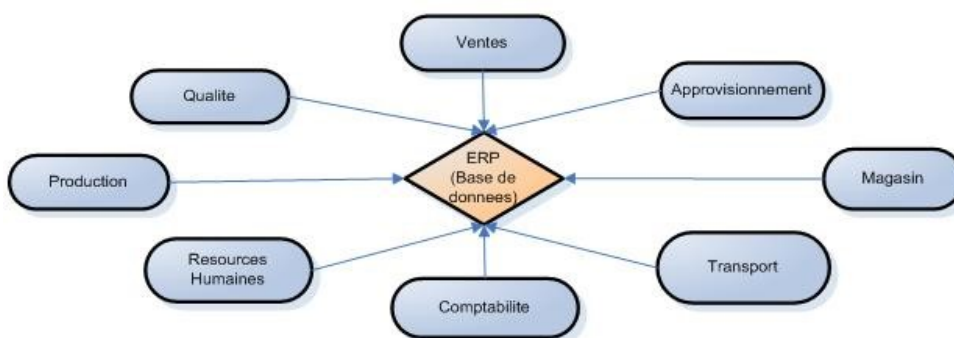
PROGRAMME DE FORMATION

SAP - PRISE EN MAIN (MM, SD, PP, FI/CO)

Type de certification	Habilitation CPF (COPANEF) Sans niveau spécifique / Tout public
Objectifs	A l'issue de cette formation, le stagiaire maîtrisera le système SAP et aura acquis une connaissance précise et approfondie des solutions SAP. Seront traités les modules suivants : <ul style="list-style-type: none">• MM (Material Management)• SD (Sales et Distribution)• PP (Planification de la Production)• FI/CO (Comptabilité clients et fournisseurs / Contrôle de gestion)
Pré-requis	Etre à l'aise avec les outils informatiques, maîtriser les commandes de Windows, gestion des fichiers et dossiers dans l'explorateur Windows.
Modalités de suivi et d'évaluation	<ul style="list-style-type: none">• Démonstration sur vidéoprojecteur et exercices pratiques en continu tout au long de la formation.• Une attestation mentionnant les objectifs, la nature, la durée et les résultats est délivrée en fin de stage.
Moyens d'organisation, d'accompagnement ou d'assistance	<ul style="list-style-type: none">• Pour les formations de groupe, une salle de formation est à votre disposition, ordinateur sur demande, le support de cours PDF vous est distribué dès le début de la formation.• Les feuilles d'émargement seront à signer par ½ journée.• Dans le cas de FOAD, vous aurez des TP à accomplir chez vous. Le formateur sera disponible pour une assistance téléphonique, par email ou en accès à distance.



PROGRAMME DE FORMATION



SAP est l'ERP incontournable de gestion d'entreprise. Il permet de gérer les stocks, les commandes, les ventes, les prix de reviens, contrôler la qualité, maîtriser sa comptabilité.

L'INFRASTRUCTURE SAP

- L'architecture SAP,
- Présentation des différents modes de connexion au système possibles,
- Navigation dans SAP : utilisation du menu SAP, création de favoris, utilisation des codes transactions.

PRESENTATION DE BI (BUSINESS INTELLIGENCE)

- Présentation de l'architecture BI
- Définition des notions d'Infoarea, infoobjet et infocube.
- Chargement de données depuis un fichier ou directement d'ECC (Enterprise Control Component).

St.	D.	Date livraison	Qts livr.	Qts EM	Demande d'...	Poste	No.	Quantité en cts	Ech.	D.
T		06.04.2001	300,0	06.04.2001	10008203	19		300,0	1	
								0		
								0		
								0		

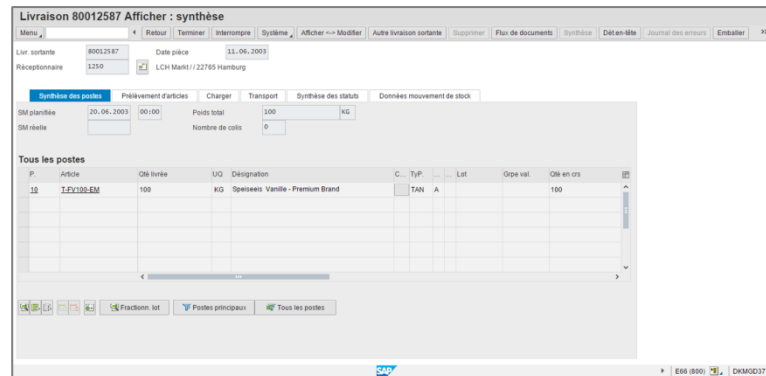
STRUCTURE ORGANISATIONNELLE

- Définition des termes : société, division, organisation commerciale, canal de distribution, magasin, emplacement.
- Présentation de la hiérarchie organisationnelle.

INTRODUCTION AU MODULE MM (MATERIAL MANAGEMENT) ACHATS ET APPROVISIONNEMENTS, SAISIE DE COMMANDE

• Fiche articles

- Les différents types articles,
- Les différentes vues et lien avec le reste du système/des modules,
- Création, modification, copie d'une fiche article, modification d'une fiche article,



• Fiche fournisseur

- Création, modification d'une fiche fournisseur.

• Fiche info-achat

- Utilité de la fiche info achat,
- Création, modification d'une fiche info achat

MODULE MM (SUITE)

• Commande fournisseur

Création d'une demande d'achat, Transformation d'une demande d'achat en commande d'achat, Commande d'achat de marchandises, Commande de services

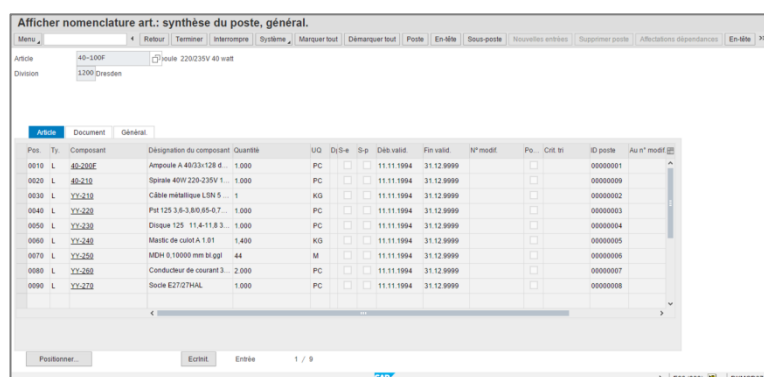
• Réception marchandises

Réception partielle, réception complète, réception finale, consultation des stocks.

• Contrôle factures

Vérification et saisie des factures, simulation de contrôle facture, débloquent une facture.

Cas pratique avec manipulations individuelles dans le système.



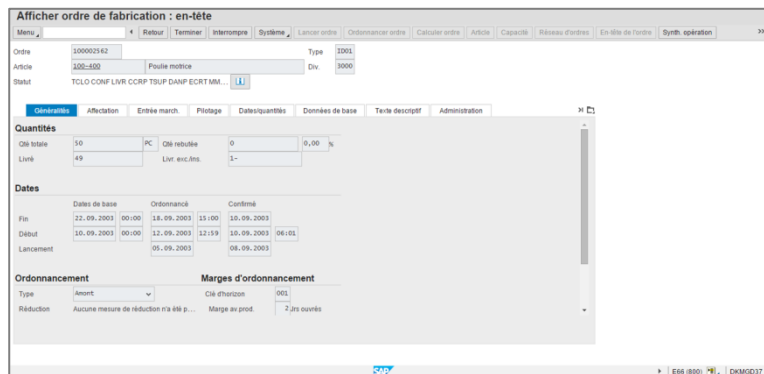
MODULE SD (SALES ET DISTRIBUTION) VENTES

• Fiche client

Création d'une fiche client, (explication des différentes vues), modification d'une fiche client.

• Conditions de prix

Différents types de conditions de prix, définition de prix, modification de conditions de prix.



• Commande client

Les différents types de commande client, création d'une commande client, création d'une liste article/clients et liste d'exclusion.

• Expédition

Création d'une expédition (avec retrait du stock, emballage final et finalisation de l'expédition), Gestion des retours clients

• Facturation client

MODULE PP (PLANIFICATION DE LA PRODUCTION) LOGISTIQUE, FABRICATION SUR COMMANDE, FABRICATION REPETITIVE, PRODUCTION SOUS-TRAITEE, GESTION DES REPRISES

• Nomenclatures

Création d'une nomenclature (à partir d'un modèle ou non), modifications de nomenclature

• Centre de travail, Gammes

Utilisation, création, modification

• Gestion d'un plan de production : Plan industriel et commercial

- Synchronisation du plan de production avec le PIC
- Entrées manuelles
- Prévisions automatiques basées sur l'historique

• MRP Material Requirements Planning

- Données de base influant sur le MRP
- Faire tourner un MRP manuellement
- Transformation des ordres planifiés en ordre de fabrication et en demande d'achat

• Gestion des ordres de fabrication

Création d'un ordre de fabrication, confirmation d'un OF.

MODULES FI/CO, COMPTABILITE CLIENTS ET FOURNISSEURS / CONTROLE DE GESTION ENTREES DE COMMANDES, INTEGRATIONS COMPTABLES

- **Comptabilité fournisseur**

Visualisation des réceptions marchandises, factures payées, saisies mais non soldées...

- **Comptabilité clients**

Visualisation des expéditions, factures à recevoir, factures acquittées.

- **Pré budgétisation des centres de coûts**

Saisie des coûts pré budgétés pour centre de coûts, Etat Réel/Pré budget/Ecart pour centre de coûts

- **Méthodes d'imputation des coûts pré budgétés**

Transfert détaillé, Transfert global, Transfert périodique

- Cycle pour transfert périodique des coûts pré budgétés

- Test d'exécution d'un transfert périodique

- Afficher la liste des coûts émetteurs

- Afficher la liste des coûts récepteurs

- **Clôture**

Cycle de répartition globale, Abonnement

- **Analyses et reporting**

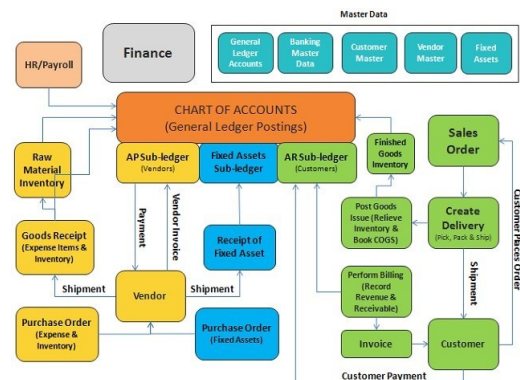
Etats de rapport, Drill down, Export de listes

Variantes pour report : variantes de saisie des critères, variantes de mise en forme



SAP Screenshot: Statements for Customers / Vendors / G/L Accounts

Type	Document No	Doc. Date	ISB	NR	NO	Docy	Amount in FC	EUR	Amount in LC	DEBIT in FC	CREDIT in FC	
SA	100009032	08.01.2004	001	40			13 659,37	EUR	13 659,37	13 659,37	0,00	
SA	100009036	08.01.2004	001	40			178 659,15	EUR	178 659,15	178 659,15	0,00	
SA	100009041	08.01.2004	001	40			3 847,57	EUR	3 847,57	3 847,57	0,00	
SA	100009044	08.01.2004	001	40			1 345,59	EUR	1 345,59	1 345,59	0,00	
SA	100009049	08.01.2004	001	40			4 279,20	EUR	4 279,20	4 279,20	0,00	
SA	100009052	08.01.2004	001	40			2 209,22	EUR	2 209,22	2 209,22	0,00	
SA	100009055	08.01.2004	001	40			64 698,60	EUR	64 698,60	64 698,60	0,00	
SA	100009060	08.01.2004	001	40			32 120,14	EUR	32 120,14	32 120,14	0,00	
SA	100009065	08.01.2004	001	40			24 131,20	EUR	24 131,20	24 131,20	0,00	
SA	100010015	08.01.2004	001	40			19 106,08	EUR	19 106,08	19 106,08	0,00	
SA	100010102	08.01.2004	001	40			7 506,00	EUR	7 506,00	7 506,00	0,00	
SA	100010149	08.01.2004	001	40			7 341,91	EUR	7 341,91	7 341,91	0,00	
SA	100010169	08.01.2004	001	40			7 148,07	EUR	7 148,07	7 148,07	0,00	
SA	100010169	08.01.2004	001	40			14 423,95	EUR	14 423,95	14 423,95	0,00	
* G/L Account 400000							EUR	378 341,88	EUR	378 341,88	378 341,88	0,00
** Company Code 1000							EUR	378 341,88	EUR	378 341,88	378 341,88	0,00



Tout au long de la formation, vous pourrez manipuler SAP sur un environnement de test réel. INCLUS : Ces accès seront valables pendant 30 jours, vous pourrez donc pratiquer chez vous après la formation, si vous le souhaitez.